

# WERKEN AAN EEN BETERE LEEFOMGEVING

[WWW.NTP.NL](http://WWW.NTP.NL)



- wegen
- bodem
- water
- energie
- advies



 **NTP**

 **NTP**

+

 **miscancell**

=

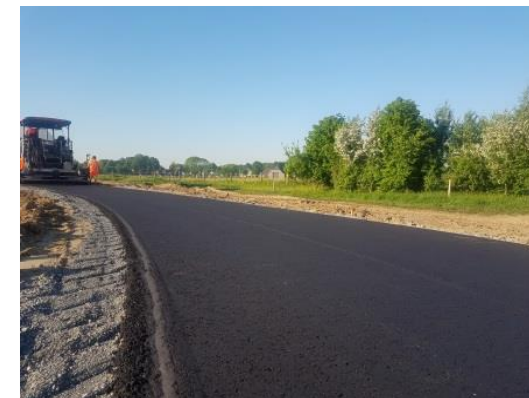
**GRASFALT**



+



=



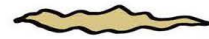
# GRASFALT



STEEN



ZAND



VULSTOF

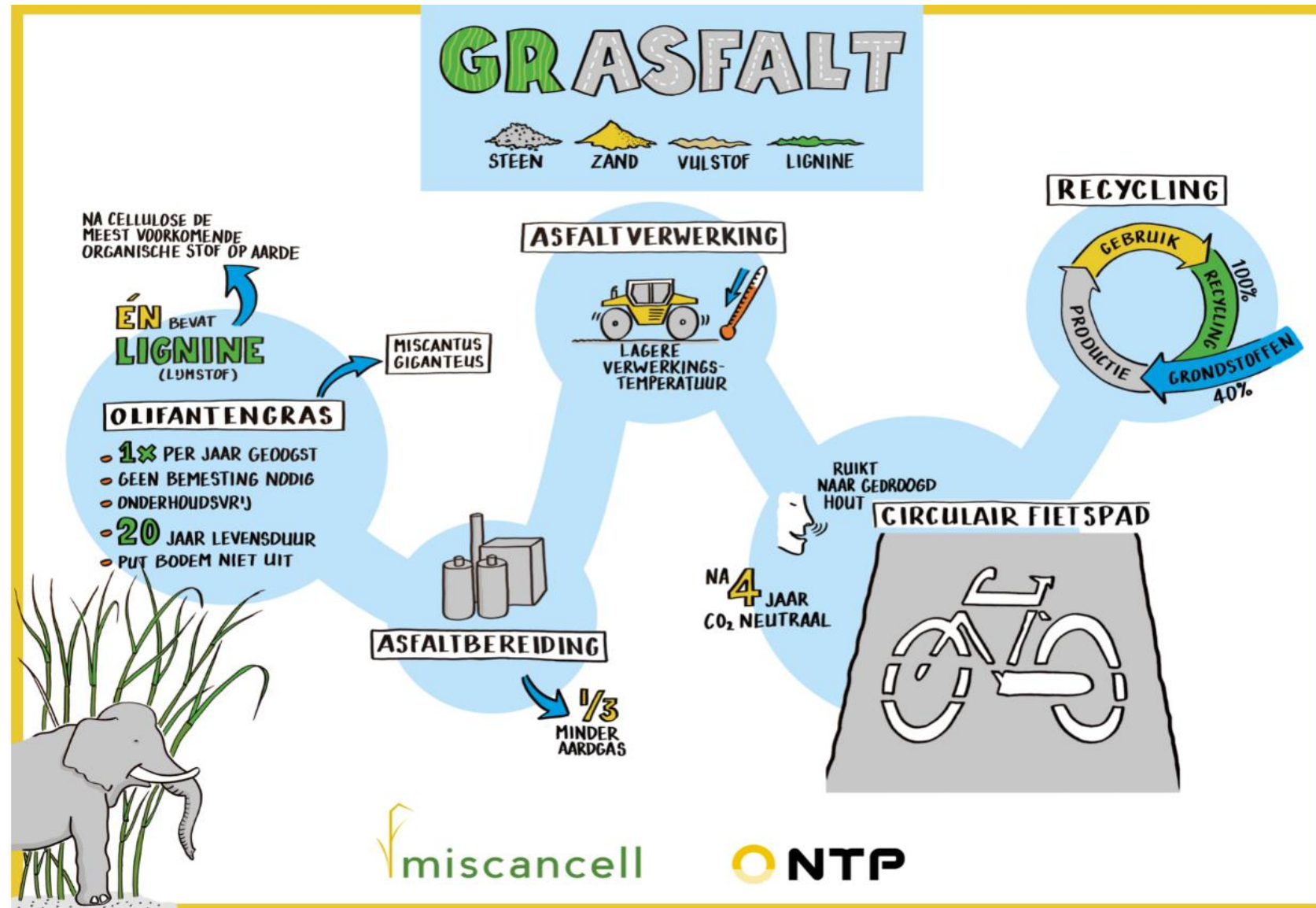


LIGNINE



miscancell





# GRASFALT

GRASFALT IS EEN INNOVATIEF ASFALTMENGSEL WAARBIJ BITUMEN IS VERVANGEN DOOR HET BIO-BASED BINDMIDDEL LIGNINE DAT AFKOMSTIG IS UIT OLIFANTSGRAS. DIT ZORGT VOOR:

- **BESPARING VAN FOSSIELE GRONDSTOFFEN.** BITUMEN WORDT VERVANGEN DOOR LIGNINE UIT OLIFANTSGRAS.

- **20% CO<sub>2</sub>-REDUCTIE DOOR DE LAGERE PRODUCTIETEMPERATUUR VAN GRASFALT.**

NAMELIJK 130 °C IN PLAATS VAN 170 °C! DIT ZORGT VOOR EEN BESPARING VAN RUIM 2 M<sup>3</sup> GAS PER TON ASFALT.

- **DUURZAME OPSLAG VAN CO<sub>2</sub> DOOR OLIFANTSGRAS.**

OLIFANTSGRAS NEEMT TOT 4 KEER MEER CO<sub>2</sub> OP DAN BOMEN!

PER HECTARE OLIFANTSGRAS, DAT GOED IS VOOR 3,2 TON LIGNINE, WORDT PER JAAR 26,4 TON CO<sub>2</sub> OPGENOMEN.

GRASFALT IS VOLOP IN ONTWIKKELING. IN HET HUIDIGE GRASFALT WORDT 50% VAN DE BITUMEN VERVANGEN DOOR LIGNINE UIT OLIFANTSGRAS MAAR WE STREVEN NAAR 100% VERVANGING!





**CIRCULAIRE ECONOMIE**

**SOMS WERKT HET  
DUS WEL  
OM IN KRINGETJES  
TE DENKEN**

Postbus 1045  
6801 BA Arnhem  
[www.loesje.nl](http://www.loesje.nl)

*Loesje*



- ZET ZEER EFFECTIEF CO<sub>2</sub> OM IN BIOMASSA
- CIRCA 30 TON PER HECTARE PER JAAR WORDT AAN CO<sub>2</sub> VASTGELEGD!

Voldoen aan CO<sub>2</sub>-doelstellingen  
en klimaatdoelstellingen



van aannemer naar leverancier

- HET FREZEN VAN OUDE ASFALTVERHARDINGEN OF HET BREKEN VAN ASFALTBROKKEN
- PERCENTAGES VAN 50 TOT 60% PARTIELE RECYCLING ZIJN NU AL MOGELIJK
- ONS DOEL IS 100% RECYCLING

Kosten én CO<sub>2</sub> besparing door lagere temperatuur asfaltproductie



- GOEDE OPBRENGST ZONDER BEMESTING: TOT CIRCA 20 TON PER HECTARE PER JAAR
  - ALLEEN ONDERHOUD TIJDENS HET 1E EN 2E JAAR
  - VANAF HET 2E TOT 20-25 JAAR TE OOGSTEN MET VOLLE OPBRENGST
  - DOOR OP HET JUISTE MOMENT TE OOGSTEN BLIJVEN DE NUTRIENTEN ACHTER IN HET WORTELSTELSEL EN WORDT DE BODEM NIET UITGEPUT

100% gebruik componenten olifantsgras (lignine, cellulose, vanille etc.)

Bij opschaling:  
Lignine concurrerend met bitumen







- wegen
- bodem
- water
- energie
- advies

[WWW.ONTOP.NL](http://WWW.ONTOP.NL)

BEDANKT VOOR UW AANDACHT